

Ah met Refik ley

TEMELİ EŞER

Usulü carcama

Araban

Makamı

Kârdi

ÖNE Bostekârı

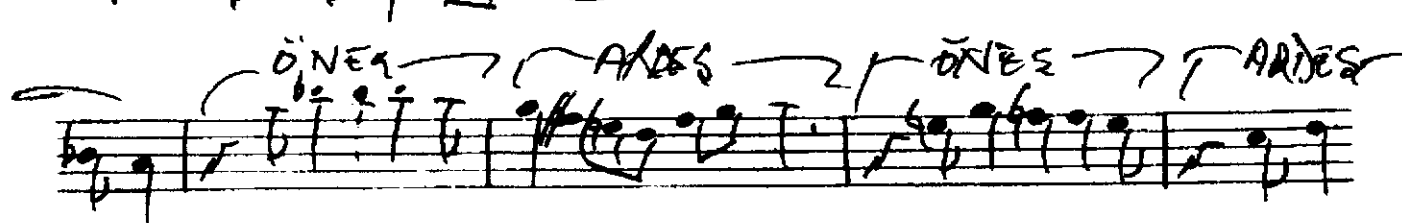
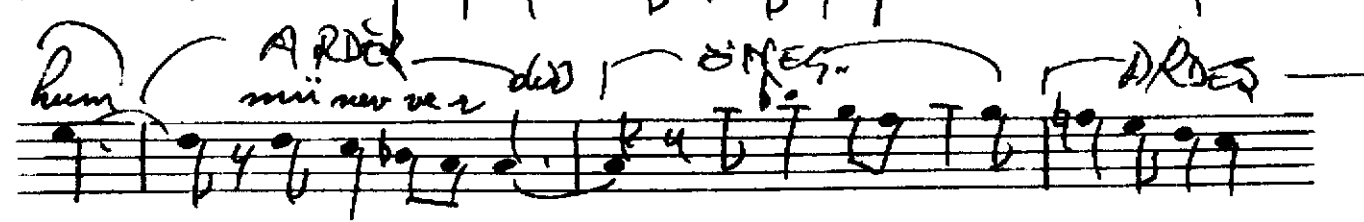
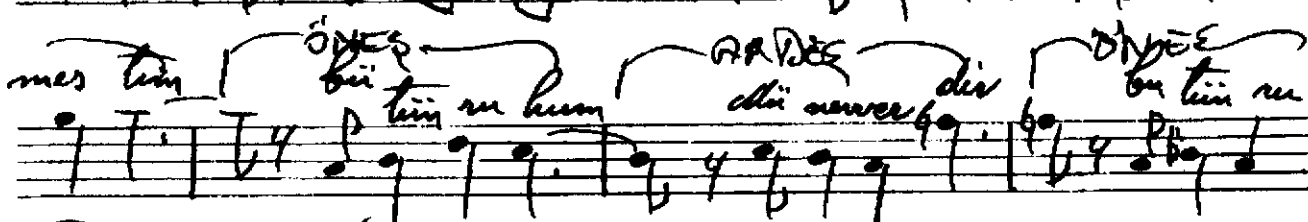
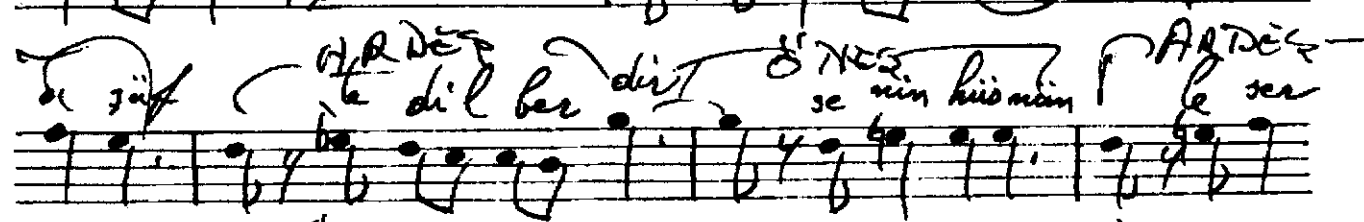
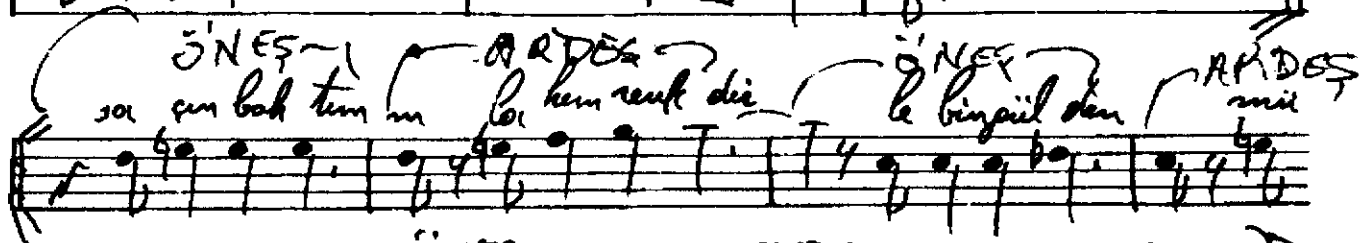
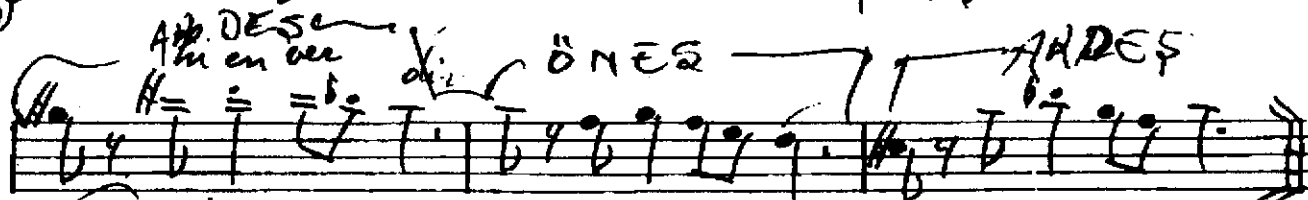
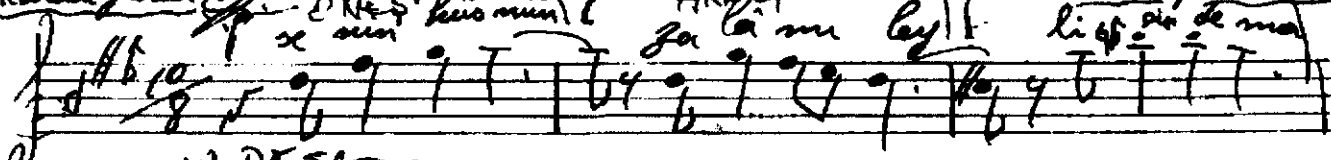
Dr. Süphî Eyyi.

Fevka lâde yârîk

ÖNEŞ se sun kâsımın

ARDES Za lâ mu ley

li şîr de ma



şîrîsi kâsım şîrîsi

Senin hüsnün zalâmı bîliğinde mâhı anırdı
Saçın bahtınlar kemrenkâie lûlî pâiden mîng ekhardı
Fisunkâr gözün aynas ışı âşüfte dîl bîrdi
Senin hüsnünle sermestün bîtin rûhum münâverdi.

Dagulanaz bî pîşetânın serâpsı ışırdı dînden
Gözüñ kî nur âle her dem âle pîl penbe sinenden
Harab olmandı cîrîndi, usunman bî dâhî sende
Senin hüsnünle sermestün bîtin rûhum münâverdi.